

物件調書

物件番号 3

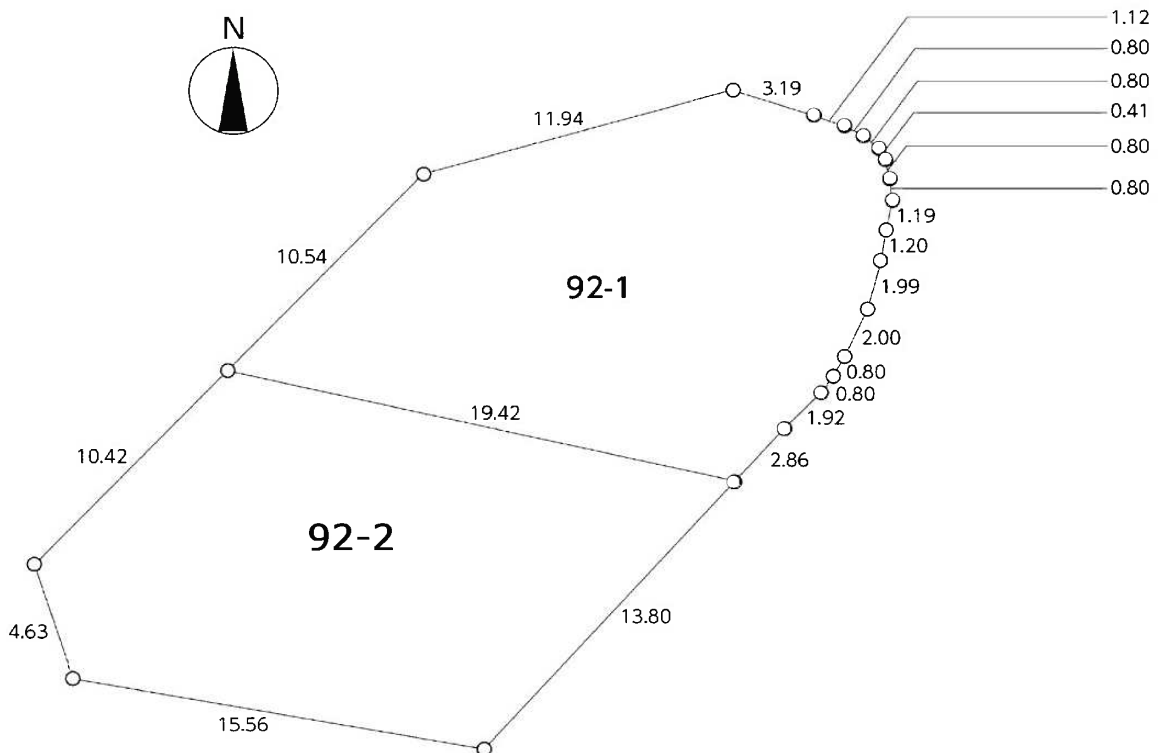
所在地	門司区大里東二丁目92番1外1筆		
住居表示	大里東二丁目8番街区	最低売却価格	10,230,000 円
公簿地目	雑種地	実測面積	472.37 m ²
区域区分	市街化区域	用途地域	第一種中高層住居専用地域
建ぺい率	60%	容積率	200%
防火地域等	—		
その他法令等に基づく制限	<ul style="list-style-type: none"> ・関門景観形成地域内/景観計画区域内(建築都市局都市景観課/☎093-582-2595) ・居住誘導区域外/都市機能誘導区域外(建築都市局都市計画課/☎093-582-2451) 		
※法令等に基づく制限に関して不明な点がありましたら、入札前に関係機関にお問い合わせください。			
私道の負担等	—		
道路状況	北西側:幅員約6mの舗装市道より約0~0.5m高く接面 南東側:幅員約4.5mの舗装道路より約2~6m高く接面 南側:幅員約1.2~2.2mの舗装通路より約0.5~3m高く接面(建築基準法上の道路ではありません)		
供給施設	電気	引込可	
	ガス	接面道路配管あり	/西部ガス㈱北九州支社営業総括グループ TEL093-591-6601
	上水道	接面道路配管あり	/北九州市上下水道局配水管理課 TEL093-582-3066
	下水道	接面道路配管あり	/北九州市上下水道局下水道整備課 TEL093-582-2482
※ガス、上・下水道の配管状況や引き込みに関しては、入札前に必ず関係機関にお問い合わせください。			
交通機関	鉄道	JR鹿児島本線小森江駅	西方 約500m (直線距離)
	バス	西鉄バス市立門司病院前停留所	西方 約380m (直線距離)
公共施設	門司区役所		北東方 約3.2km (直線距離)
	市立大里東小学校		南西方 約810m (直線距離)
	市立戸ノ上中学校		南東方 約1.3km (直線距離)
参考事項	<ul style="list-style-type: none"> ・本物件は、関門景観形成地域内にあります。一定規模以上の建築物の建築等を行う場合は、届出が必要となります。詳しくは、建築都市局都市景観課(☎093-582-2595)へお問い合わせください。 ・本物件の南側は法地となっています。家屋等の建築を行う際には、福岡県建築基準法施行条例第5条の検討が必要になる場合があります。詳しくは、建築都市局建築審査課(☎093-582-2535)へお問い合わせください。 ・外周コンクリートブロック擁壁については、建築基準法に適合するための改修が必要となる場合があります。詳しくは、建築都市局建築審査課(☎093-582-2535)へお問い合わせください。 ・本物件について地中埋設物調査は行っていません。 		
備考	<ol style="list-style-type: none"> 1 現況での引渡しとなります。 2 現地説明会は実施いたしません。入札参加前に必ず現地をご確認ください。 3 図面等の詳細は、本庁舎6階、財産活用推進課にて閲覧ができます。 		

物件番号 3

案内図



明細図



物件番号 3



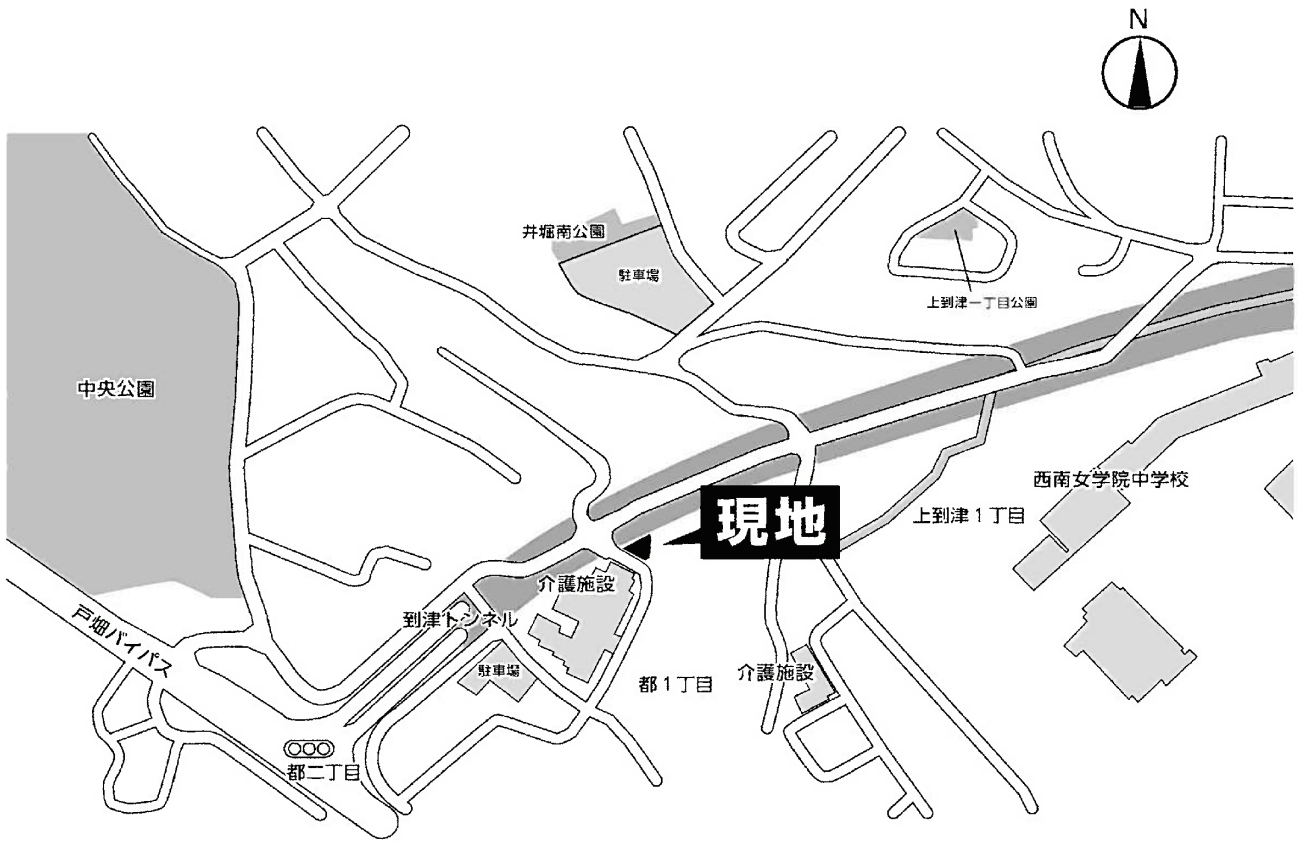
物件調書

物件番号 4

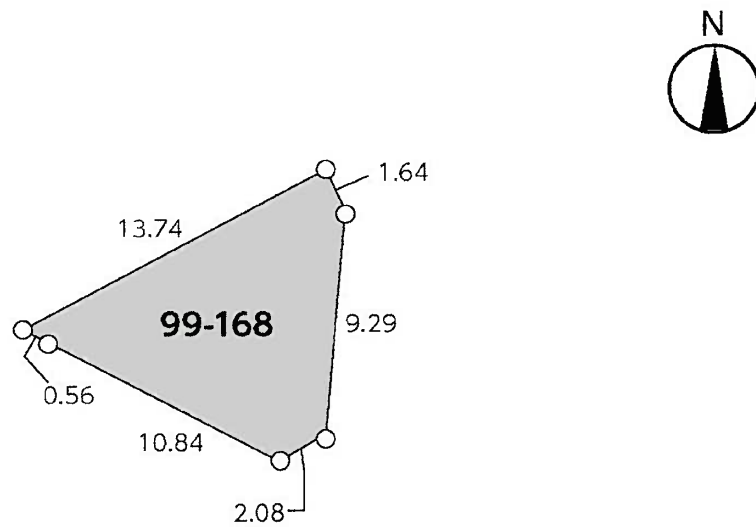
所在地	小倉北区都一丁目99番168		
住居表示	都一丁目13番街区内	最低売却価格	2,250,000 円
公簿地目	宅地	実測面積	78.50 m ²
区域区分	市街化区域	用途地域	第一種中高層住居専用地域
建ぺい率	70%(基準建ぺい率)	容積率	200%
防火地域等	-		
その他法令等に基づく制限	<ul style="list-style-type: none"> ・景観計画区域内(建築都市局都市景観課/☎093-582-2595) ・居住誘導区域外/都市機能誘導区域外(建築都市局都市計画課/☎093-582-2451) 		
※法令等に基づく制限に関して不明な点がありましたら、入札前に関係機関にお問い合わせください。			
私道の負担等	-		
道路状況	北西側幅員約25mの舗装市道に約0~3m高く接面 南西側幅員約8mの舗装市道にほぼ等高に接面 東側幅員約4mの道路に等高に接面		
供給施設	電気	引込可	
	ガス	接面道路配管あり	／西部ガス㈱北九州支社営業総括グループ TEL093-591-6601
	上水道	接面道路配管あり	／北九州市上下水道局配水管理課 TEL093-582-3066
	下水道	接面道路配管なし	／北九州市上下水道局下水道整備課 TEL093-582-2482
※ガス、上・下水道の配管状況や引き込みに関しては、入札前に必ず関係機関にお問い合わせください。			
交通機関	鉄道	JR日豊本線南小倉駅	南東方 約1.8km (直線距離)
	バス	西鉄バス北九州パレス前停留所	東方 約610m (直線距離)
公共施設	小倉北区役所		東方 約2.3km (直線距離)
	市立井堀小学校		北西方 約610m (直線距離)
	市立板櫃中学校		北東方 約720m (直線距離)
参考事項	<ul style="list-style-type: none"> ・本物件の東側上空に九州電力(株)の電線が通過しています。 		
備考	<ol style="list-style-type: none"> 1 現況での引渡しとなります。 2 現地説明会は実施いたしません。入札参加前に必ず現地をご確認ください。 3 図面等の詳細は、本庁舎6階、財産活用推進課にて閲覧ができます。 		

物件番号 4

案内図



明細図



物件番号 4



物件調書

物件番号 5

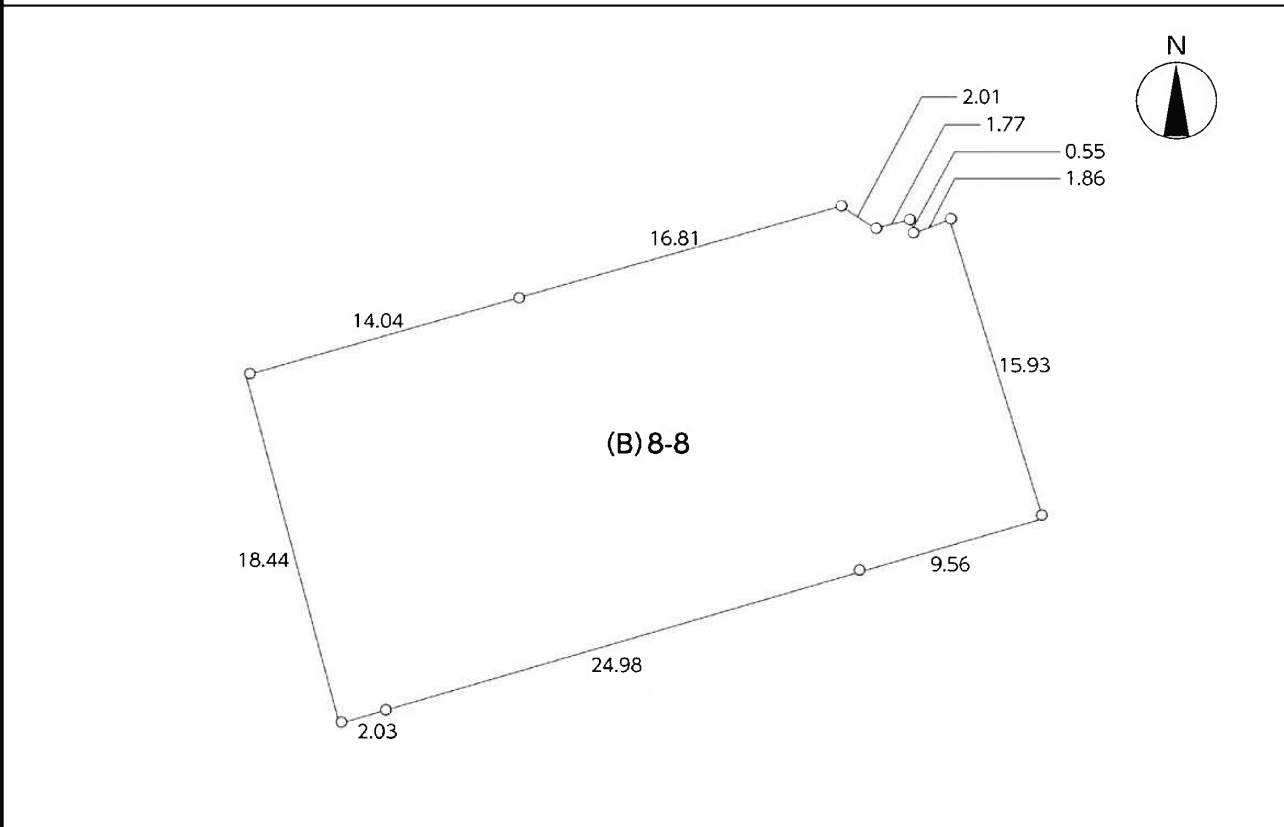
所在地	若松区今光二丁目8番8		
住居表示	今光二丁目10番街区	最低売却価格	18,000,000 円
公簿地目	宅地	実測面積	651.29 m ²
区域区分	市街化区域	用途地域	第一種中高層住居専用地域
建ぺい率	60%	容積率	200%
防火地域等	—		
その他法令等に基づく制限	<ul style="list-style-type: none"> ・宅地造成工事規制区域内(建築都市局開発指導課/☎093-582-2644) ・土砂災害警戒区域内(建設局河川整備課/☎093-582-2281) ・景観計画区域内(建築都市局都市景観課/☎093-582-2595) ・居住誘導区域外/都市機能誘導区域外(建築都市局都市計画課/☎093-582-2451) 		
※法令等に基づく制限に関して不明な点がありましたら、入札前に関係機関にお問い合わせください。			
私道の負担等	—		
道路状況	南側:幅員約6mの舗装市道より約0~2m高く接面		
供給施設	電気	引込可	
	ガス	接面道路配管あり	／西部ガス㈱北九州支社営業総括グループ TEL093-591-6601
	上水道	接面道路配管あり	／北九州市上下水道局配水管理課 TEL093-582-3066
	下水道	接面道路配管あり	／北九州市上下水道局下水道整備課 TEL093-582-2482
※ガス、上・下水道の配管状況や引き込みに関しては、入札前に必ず関係機関にお問い合わせください。			
交通機関	鉄道	JR筑豊本線藤ノ木駅	南東方 約600m (直線距離)
	バス	市営バス今光停留所	南方 約300m (直線距離)
公共施設	若松区役所		北東方 約3.5km (直線距離)
	市立藤木小学校		南西 約200m (直線距離)
	市立石峯中学校		南方 約200m (直線距離)
参考事項	<ul style="list-style-type: none"> ・本物件の地下には旧建物の老朽化した配管が残存しています。詳しくは、財政局財産活用推進課へお問い合わせください。 ・本物件敷地内には、アスファルト舗装、コンクリート構造物(階段)及び擁壁が残存しています。また本物件は法地を含んでいます。 ・本物件の隣接北西側は擁壁となっています。家屋等の建築を行う際には、福岡県建築基準法施行条例第5条の検討が必要になる場合があります。 ・本件物件は宅地造成工事規制区域内にあるため、一定の工事を行う場合は市長の許可又は市長への届出が必要です。詳しくは、建築都市局開発指導課窓口で協議してください。 ・本物件は土砂災害警戒区域内にあります。詳しくは、建設局河川整備課(☎093-582-2281)へ必ずお問い合わせください。 		
備考	<ol style="list-style-type: none"> 1 現況での引渡しとなります。 2 現地説明会は実施いたしません。入札参加前に必ず現地をご確認ください。 3 図面等の詳細は、本庁舎6階、財産活用推進課にて閲覧ができます。 		

物件番号 5

案内図



明細図



物件番号 5



物件調書

物件番号 6

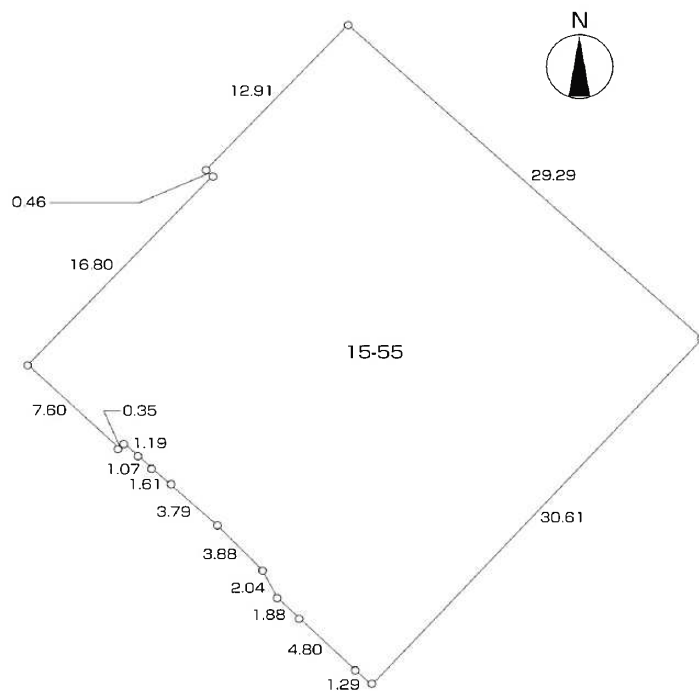
所在地	戸畑区東大谷一丁目15番55		
住居表示	東大谷一丁目14番街区内	最低売却価格	20,500,000 円
公簿地目	宅地	実測面積	873.13 m ²
区域区分	市街化区域	用途地域	第二種住居地域
建ぺい率	60%	容積率	200%
防火地域等	-		
その他法令等に基づく制限	・都市機能誘導区域外(建築都市局都市計画課/☎093-582-2451)		
※法令等に基づく制限に関して不明な点がありましたら、入札前に関係機関にお問い合わせください。			
私道の負担等	-		
道路状況	南東側:幅員約20mの舗装国道より約0~1.5m高く接面		
供給施設	電気	引込可	
	ガス	接面道路配管なし	／西部ガス㈱北九州支社営業総括グループ TEL093-591-6601
	上水道	接面道路配管あり	／北九州市上下水道局配水管理課 TEL093-582-3066
	下水道	接面道路配管あり	／北九州市上下水道局下水道整備課 TEL093-582-2482
※ガス、上・下水道の配管状況や引き込みに関しては、入札前に必ず関係機関にお問い合わせください。			
交通機関	鉄道	JR鹿児島本線戸畑駅	北西方 約2.3km (直線距離)
	バス	西鉄バス鞆ヶ谷社宅前停留所	南東方 約210m (直線距離)
公共施設	戸畑区役所		北方 約1.8km (直線距離)
	市立大谷小学校		北西方 約650m (直線距離)
	市立大谷中学校		北西方 約195m (直線距離)
参考事項	・本物件の北西側にはU型側溝が残存しています。詳しくは、財政局財産活用推進課へお問い合わせください。		
備考	1 現況での引渡しとなります。 2 現地説明会は実施いたしません。入札参加前に必ず現地をご確認ください。 3 図面等の詳細は、本庁舎6階、財産活用推進課にて閲覧ができます。		

物件番号 6

案内図



明細図



物件番号 6

