

物件調書

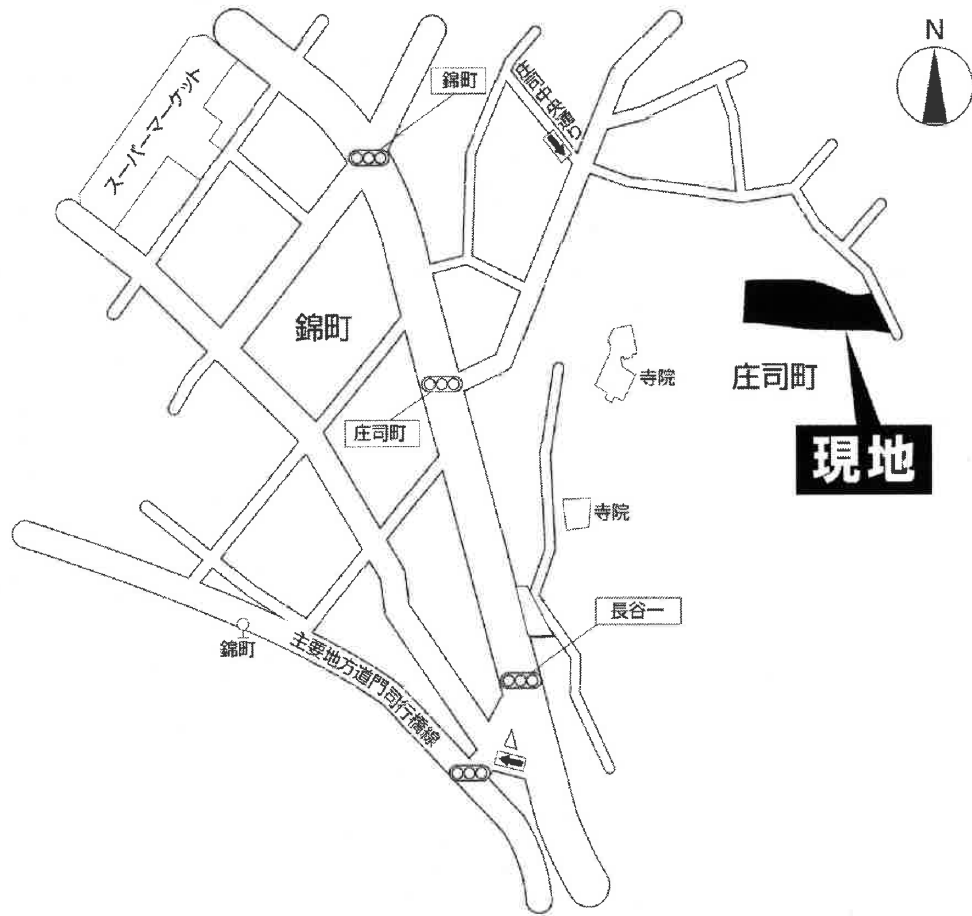
物件番号

7

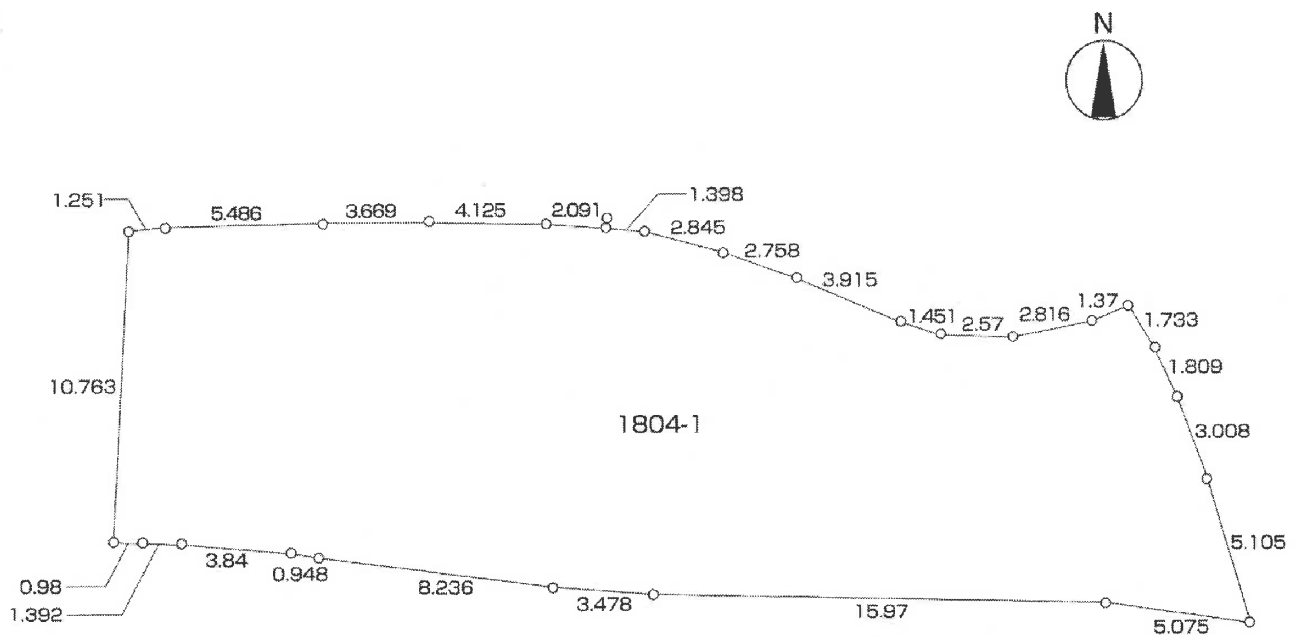
所在地	門司区庄司町1804番1		
住居表示	庄司町18番街区内	最低売却価格	2,740,000 円
公簿地目	宅地	実測面積	414.77 m ²
区域区分	市街化区域	用途地域	第一種低層住居専用地域
建ぺい率	50%	容積率	80%
防火地域等	—		
その他法令等に基づく制限	<ul style="list-style-type: none"> ・関門景観形成地域内/景観計画区域内(建築都市局都市景観課/電話093-582-2595) ・風致地区内(門司区役所まちづくり整備課/電話093-331-1881) ・居住誘導区域内/都市機能誘導区域外(建築都市局都市計画課/電話093-582-2451) ・建築物の高さの限度 10m ・外壁の後退距離の限度 1m 		
※法令等に基づく制限に関して不明な点がございましたら、入札前に関係機関にお問い合わせください。			
私道の負担等	—		
道路状況	東側:幅員約2.6~3.7mの舗装市道にほぼ等高に接面 北東側:幅員約2.6~3.7mの舗装市道より約0.7m高く接面 西側:幅員約2mの舗装道路より約1m高く接面(建築基準法上の道路ではない)		
供給施設	電気	引込可	
	ガス	接面道路配管あり	／西部ガス(株)北九州支社営業総括グループ TEL093-591-6601
	上水道	接面道路配管あり	／北九州市上下水道局配水管理課 TEL093-582-3066
	下水道	接面道路配管あり	／北九州市上下水道局下水道整備課 TEL093-582-2482
※ガス、上・下水道の配管状況や引き込みに関しては、入札前に必ず関係機関にお問い合わせください。			
交通機関	鉄道	JR鹿児島本線門司港駅	西方 約960m (直線距離)
	バス	西鉄バスレトロ鎮西橋停留所	北西方 約570m (直線距離)
公共施設	門司区役所		南西方 約1.2km (直線距離)
	市立門司中央小学校		北東方 約420m (直線距離)
	市立門司中学校		南西方 約570m (直線距離)
参考事項	<ul style="list-style-type: none"> ・本物件の地下にはコンクリート製構造物(雨水暗渠排水管)が残存しています。 ・本物件の中央北側上空に、九州電力送配電(株)所有の電線が通過しています。詳しくは財産活用推進課(電話093-582-2007)へお問い合わせください。 ・本物件南側に防犯灯があります。詳しくは財産活用推進課(電話093-582-2007)へお問い合わせください。 ・本物件東側の舗装市道は、建築基準法第42条第2項に規定する道路のため中心線から水平距離で2m以内には建物等の建築はできません。詳しくは建築都市局建築審査課(電話093-582-2535)へお問い合わせください。 ・本物件は関門景観形成地域内にあります。一定規模以上の建築物の建築等を行う場合は、届出が必要となります。詳しくは建築都市局都市景観課(電話093-582-2595)へお問い合わせください。 ・本物件は風致地区内にあります。建築や宅地造成等を行う場合は、市長の許可が必要となります。詳しくは、門司区役所まちづくり整備課(電話093-331-1881)へお問い合わせください。 ・本物件の隣接南側は擁壁となっています。家屋等の建築を行う際には、福岡県建築基準法施行条例第5条の検討が必要となります。詳しくは建築都市局建築審査課(電話093-582-2535)へお問い合わせください。 ・本物件の南方には墓地があります。 		
備考	<ol style="list-style-type: none"> 1 現況での引渡しとなります。 2 現地説明会は実施いたしません。入札参加前に必ず現地をご確認ください。 3 図面等の詳細は、本庁舎6階、財産活用推進課にて閲覧ができます。 		

物件番号 7

案内図



明細図



物件番号 7



(所在) 門司区庄司町1804番1
(公簿地目) 宅地
(実測面積) 414.77㎡

物件調書

物件番号 8

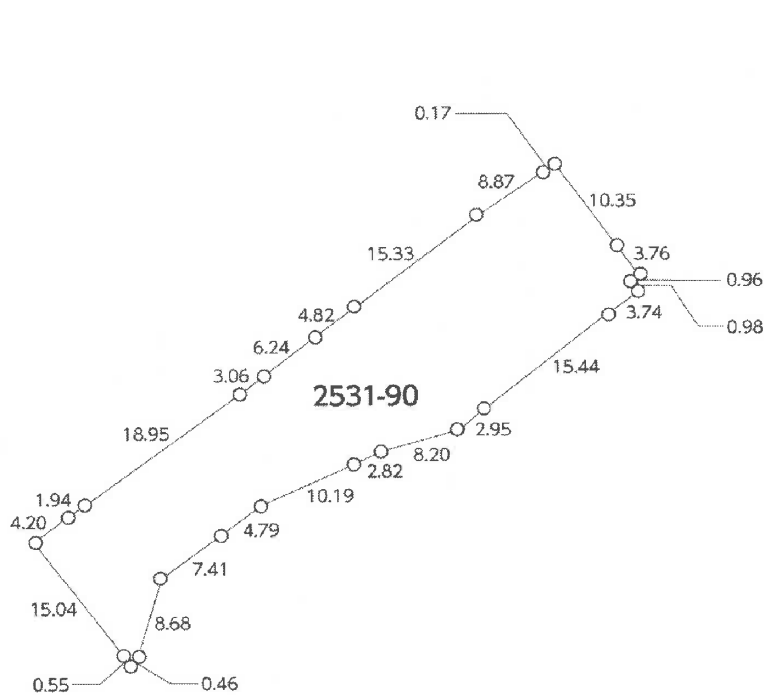
所在地	小倉北区皿山町2531番90		
住居表示	皿山町21番街区内	最低売却価格	16,770,000 円
公簿地目	宅地	実測面積	846.64 m ²
区域区分	市街化区域	用途地域	第一種中高層住居専用地域
建ぺい率	60%	容積率	200%
防火地域等	—		
その他法令等に基づく制限	<ul style="list-style-type: none"> ・宅地造成工事規制区域(建築都市局開発指導課/電話093-582-2644) ・景観計画区域内(建築都市局都市景観課/電話093-582-2595) ・居住誘導区域外/都市機能誘導区域外(建築都市局都市計画課/電話093-582-2451) 		
※法令等に基づく制限に関して不明な点がありましたら、入札前に関係機関にお問い合わせください。			
私道の負担等	—		
道路状況	北西側:幅員約4mの舗装市道にほぼ等高に接面		
供給施設	電気	引込可	
	ガス	接面道路配管あり	／西部ガス㈱北九州支社営業総括グループ TEL093-591-6601
	上水道	接面道路配管あり	／北九州市上下水道局配水管理課 TEL093-582-3066
	下水道	接面道路配管あり	／北九州市上下水道局下水道整備課 TEL093-582-2482
※ガス、上・下水道の配管状況や引き込みに関しては、入札前に必ず関係機関にお問い合わせください。			
交通機関	鉄道	JR日豊本線南小倉駅	東方 約900m (直線距離)
	バス	西鉄バス清水町停留所	北東方 約500m (直線距離)
公共施設	小倉北区役所		北東方 約2.2km (直線距離)
	市立泉台小学校		北西方 約500m (直線距離)
	市立篠崎中学校		北東方 約1.2km (直線距離)
参考事項	<ul style="list-style-type: none"> ・本物件は宅地造成工事規制区域内にあるため、一定の工事を行う場合は市長の許可又は市長への届出が必要です。詳しくは、建築都市局開発指導課(電話093-582-2644)と協議してください。 ・本物件の南側隣接地は高さ約5mのコンクリートブロック積擁壁となっています。そのため、家屋等の建築を行う際には、福岡県建築基準法施行条例第5条の検討が必要になります。詳しくは建築都市局建築審査課(電話093-582-2535)へお問い合わせください。 ・本物件東側にはコンクリート製階段、コンクリート製擁壁及びフェンスが残存しています。 ・本物件の地下に旧建物の基礎コンクリート・基礎コンクリート杭が残存しています。詳しくは財産活用推進課(電話093-582-2007)へお問い合わせください。 ・本物件西側の隣接地の構造物(雨樋、フェンス)の一部が越境してます。越境解決については、本物件の隣接所有者との協議が必要です。 ・本物件東側のブロック擁壁の一部が隣接地へ越境しています。取り壊しの際には、必要に応じ隣接者と協議し、越境を解消してください。 ・本物件敷地内には九州電力送配電(株)所有の電柱が設置されてます。詳しくは財産活用推進課(電話093-582-2007)へお問い合わせください。 		
備考	<ol style="list-style-type: none"> 1 現況での引渡しとなります。 2 現地説明会は実施いたしません。入札参加前に必ず現地をご確認ください。 3 図面等の詳細は、本庁舎6階、財産活用推進課にて閲覧ができます。 		

物件番号 8

案内図



明細図



物件番号 8



(所在) 小倉北区皿山町2531番90
(公簿地目) 宅地
(実測面積) 846.64㎡

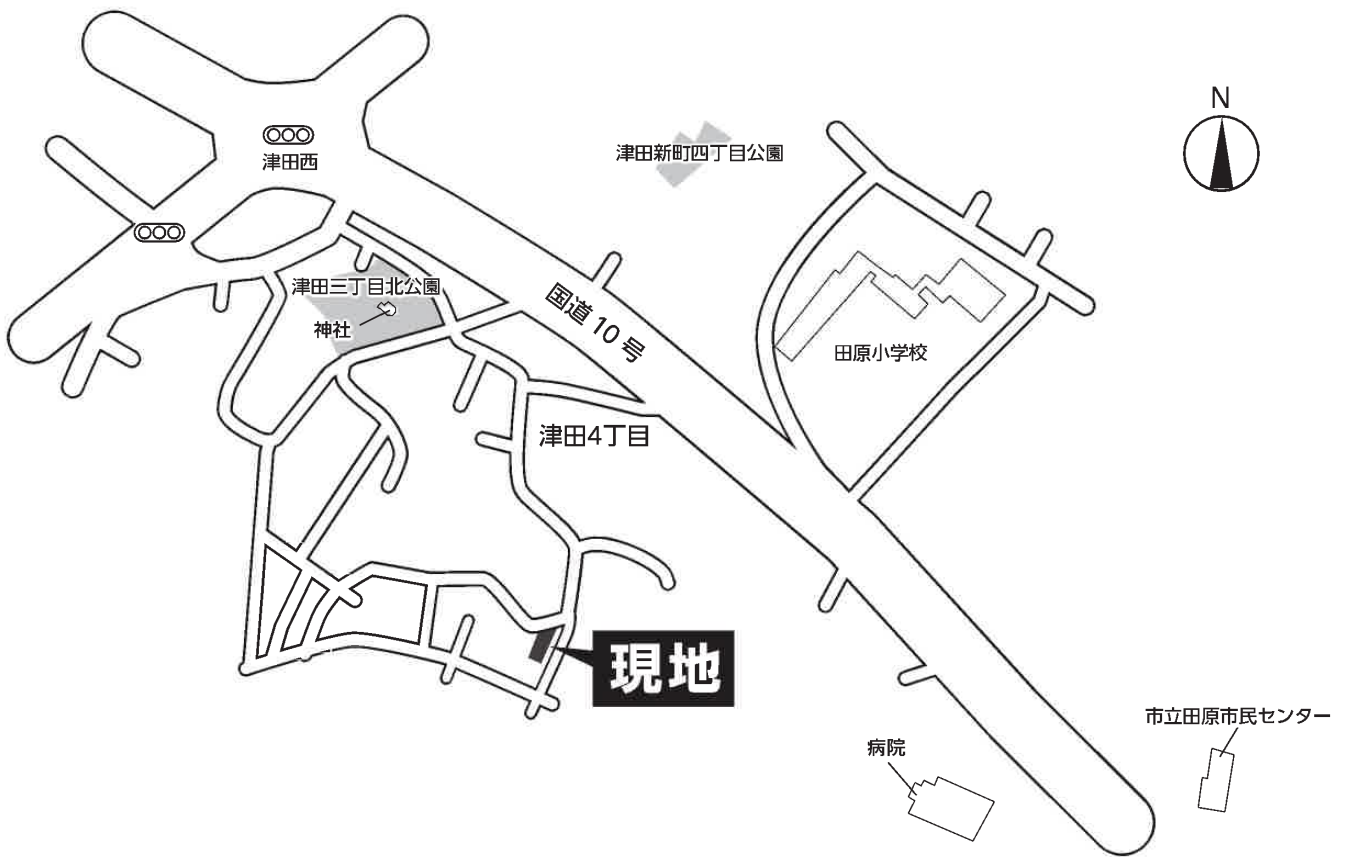
物件調書

物件番号 10

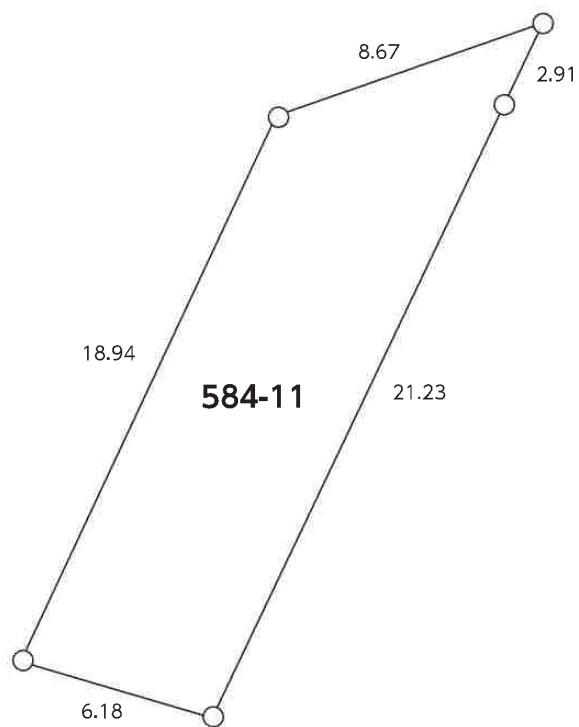
所在地	小倉南区津田四丁目584番11		
住居表示	津田四丁目6番街区	最低売却価格	4,250,000 円
公簿地目	雑種地	実測面積	131.16 m ²
区域区分	市街化区域	用途地域	第一種低層住居専用地域
建ぺい率	50%	容積率	80%
防火地域等	—		
その他法令等に基づく制限	<ul style="list-style-type: none"> ・景観計画区域内(建築都市局都市景観課/電話093-582-2595) ・居住誘導区域外/都市機能誘導区域外(建築都市局都市計画課/電話093-582-2451) ・建築物の高さの限度 10m ・外壁の後退距離の限度 1m 		
※法令等に基づく制限に関して不明な点がありましたら、入札前に関係機関にお問い合わせください。			
私道の負担等	—		
道路状況	北側:幅員約4mの舗装市道にほぼ等高に接面		
供給施設	電気	引込可	
	ガス	プロパンガス(都市ガス供給区域外)	TEL093-591-6601
	上水道	接面道路配管あり / 北九州市上下水道局配水管理課	TEL093-582-3066
	下水道	接面道路配管あり / 北九州市上下水道局下水道整備課	TEL093-582-2482
※ガス、上・下水道の配管状況や引き込みに関しては、入札前に必ず関係機関にお問い合わせください。			
交通機関	鉄道	JR日豊本線下曾根駅	北東方 約1km (直線距離)
	バス	西鉄バス津田西停留所	北西方 約520m (直線距離)
公共施設	小倉南区役所曾根出張所		東方 約1.4km (直線距離)
	市立田原小学校		北東方 約300m (直線距離)
	市立田原中学校		南東方 約660m (直線距離)
参考事項	<ul style="list-style-type: none"> ・本物件北西側には防犯灯が、本物件北東側にはカーブミラーがあります。詳しくは財産活用推進課(電話093-582-2007)へお問い合わせください。 ・本物件の隣接地の構造物(南側隣地のコンクリートブロック、北東側隣地のコンクリート、東側隣地の樹木)が越境してます。越境解決については、本物件の隣接所有者との協議が必要です。 ・本物件の北東側の隣接地にゴミステーションがあります。 ・本物件は、埋蔵文化財包蔵地「津田遺跡」内に存しています。試掘調査の結果、遺跡は存在せず、発掘調査の必要はありませんが、開発に際しては、所定の届け出が必要となります。詳しくは、市民文化スポーツ局文化企画課(電話093-582-2391)へお問い合わせください。 		
備考	<ol style="list-style-type: none"> 1 現況での引渡しとなります。 2 現地説明会は実施いたしません。入札参加前に必ず現地をご確認ください。 3 図面等の詳細は、本庁舎6階、財産活用推進課にて閲覧ができます。 		

物件番号10

案内図



明細図



物件番号10



(所在) 小倉南区津田四丁目584番11
(公簿地目) 雑種地
(実測面積) 131.16㎡

物件調書

物件番号 12

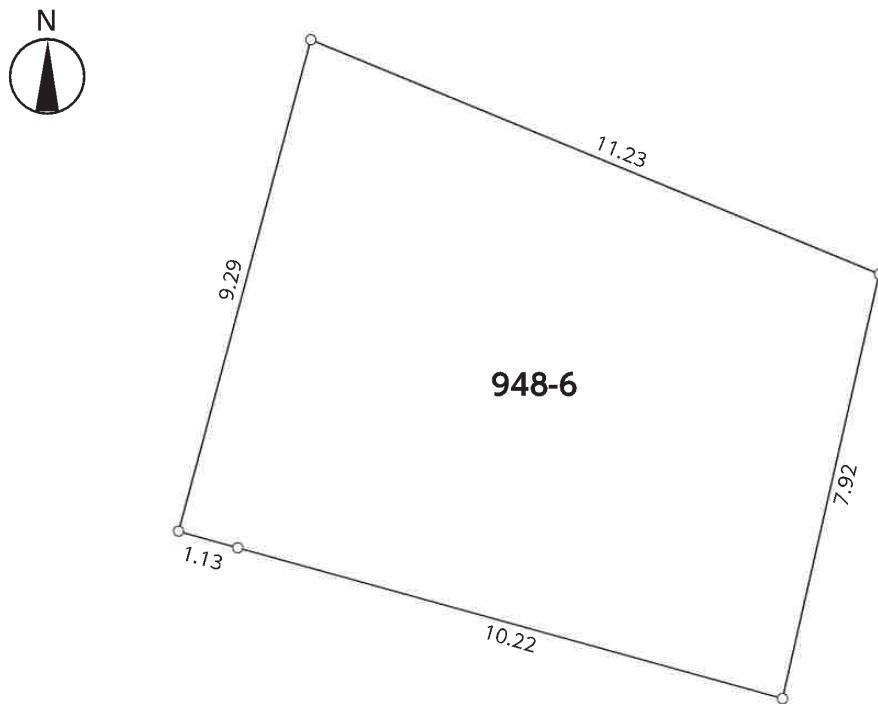
所在地	小倉南区横代東町二丁目948番6		
住居表示	横代東町二丁目2番街区	最低売却価格	3,860,000 円
公簿地目	宅地	実測面積	96.48 m ²
区域区分	市街化区域	用途地域	第一種低層住居専用地域
建ぺい率	50%	容積率	80%
防火地域等	—		
その他法令等に基づく制限	<ul style="list-style-type: none"> ・景観計画区域内(建築都市局都市景観課/電話093-582-2595) ・居住誘導区域内/都市機能誘導区域外(建築都市局都市計画課/電話093-582-2451) ・建築物の高さの限度 10m ・外壁の後退距離の限度 1m 		
※法令等に基づく制限に関して不明な点がありましたら、入札前に関係機関にお問い合わせください。			
私道の負担等	—		
道路状況	東側:幅員約6.7mの舗装市道にほぼ等高に接面 南側:幅員約5mの舗装市道にほぼ等高に接面		
供給施設	電気	引込可	
	ガス	プロパンガス(都市ガス供給区域外)	TEL093-591-6601
	上水道	接面道路配管あり / 北九州市上下水道局配水管理課	TEL093-582-3066
	下水道	接面道路配管あり / 北九州市上下水道局下水道整備課	TEL093-582-2482
※ガス、上・下水道の配管状況や引き込みに関しては、入札前に必ず関係機関にお問い合わせください。			
交通機関	鉄道	JR日豊本線安部山公園駅	北方 約850m (直線距離)
	バス	西鉄バス東蜷田停留所	北東方 約120m (直線距離)
公共施設	小倉南区役所		北西方 約2.1km (直線距離)
	市立横代小学校		南西方 約1.3km (直線距離)
	市立横代中学校		南西方 約730m (直線距離)
参考事項	<ul style="list-style-type: none"> ・本物件の北東部上空に、NTT西日本の電話線が通過しています。詳しくは財産活用推進課(電話093-582-2007)へお問い合わせください。 ・本物件の隣接地の構造物(西側市営住宅フェンス基礎のコンクリート)が越境してます。詳しくは財産活用推進課(電話093-582-2007)へお問い合わせください。 ・本物件は、埋蔵文化財包蔵地「大塚遺跡」内に存しています。試掘調査の結果、遺跡は存在せず、発掘調査の必要はありませんが、開発に際しては、所定の届け出が必要となります。詳しくは、市民文化スポーツ局文化企画課(電話093-582-2391)へお問い合わせください。 		
備考	1 現況での引渡しとなります。 2 現地説明会は実施いたしません。入札参加前に必ず現地をご確認ください。 3 図面等の詳細は、本庁舎6階、財産活用推進課にて閲覧ができます。		

物件番号12

案内図



明細図



物件番号12



(所在) 小倉南区横代東町二丁目948番6
(公簿地目) 宅地
(実測面積) 96.48㎡

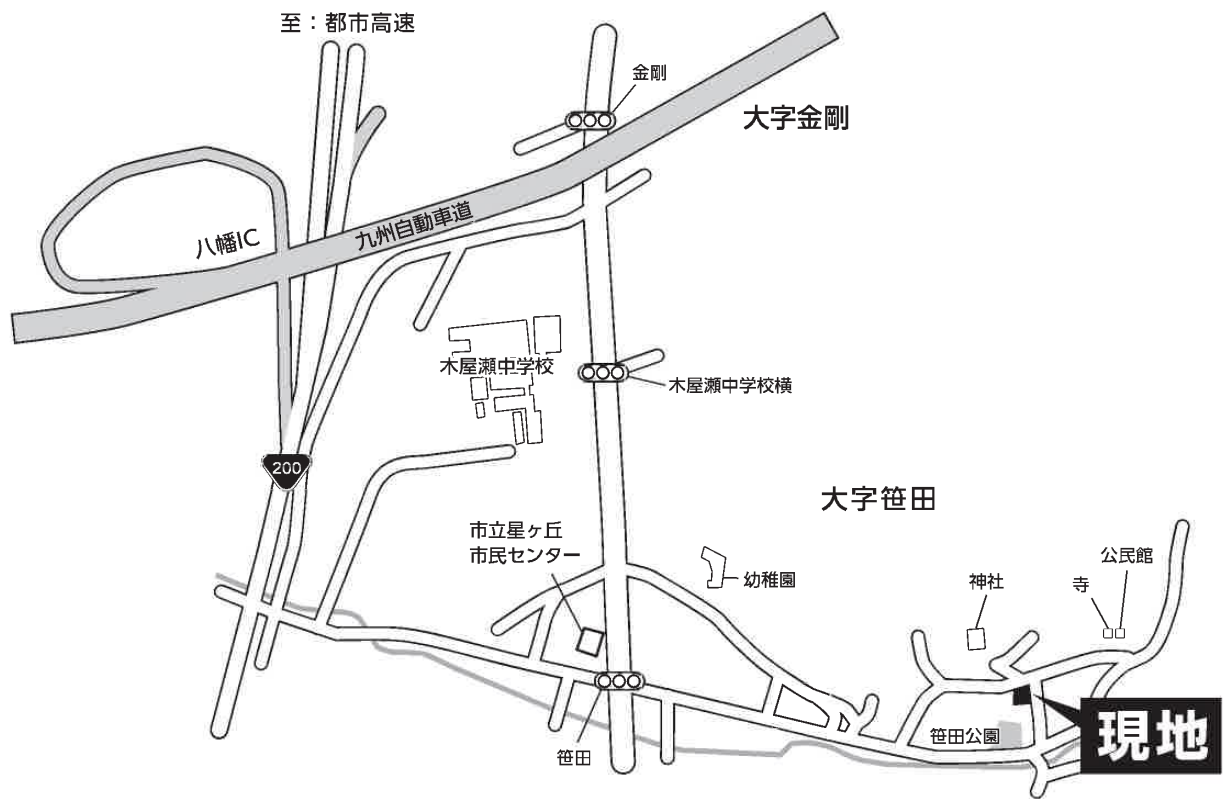
物件調書

物件番号 13

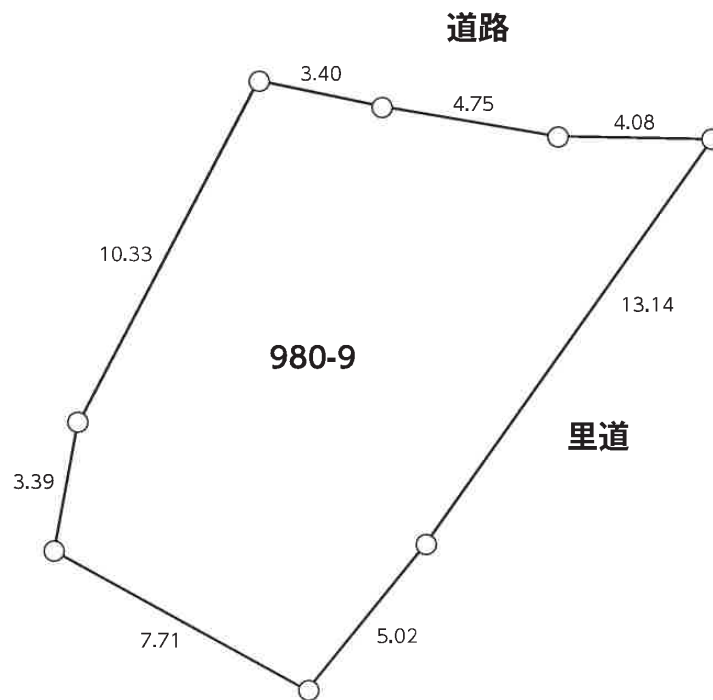
所在地	八幡西区大字笹田980番9		
住居表示	—	最低売却価格	2,170,000 円
公簿地目	雑種地	実測面積	153.41 m ²
区域区分	市街化調整区域	用途地域	—
建ぺい率	40%	容積率	60%
防火地域等	—		
その他法令等に基づく制限	<ul style="list-style-type: none"> ・景観計画区域内(建築都市局都市景観課/電話093-582-2595) ・居住誘導区域外/都市機能誘導区域外(建築都市局都市計画課/電話093-582-2451) 		
※法令等に基づく制限に関して不明な点がありましたら、入札前に関係機関にお問い合わせください。			
私道の負担等	—		
道路状況	北側:幅員約4.5mの舗装市道より0~約0.3m高く接面 南東側:幅員約1.5mの里道(建築基準法上の道路ではない)より0~約0.2m高く接面		
供給施設	電気	引込可	
	ガス	プロパンガス(都市ガス供給区域外)	TEL093-591-6601
	上水道	接面道路配管あり / 北九州市上下水道局配水管理課	TEL093-582-3066
	下水道	接面道路配管あり / 北九州市上下水道局下水道整備課	TEL093-582-2482
※ガス、上・下水道の配管状況や引き込みに関しては、入札前に必ず関係機関にお問い合わせください。			
交通機関	鉄道	筑豊電鉄 木屋瀬駅	西方 約2.7km (直線距離)
	バス	西鉄バス星ヶ丘団地入口停留所	西方 約390m (直線距離)
公共施設	八幡西区役所八幡南出張所		北西方 約2.3km (直線距離)
	市立星ヶ丘小学校		南方 約390m (直線距離)
	市立木屋瀬中学校		北西方 約620m (直線距離)
参考事項	<ul style="list-style-type: none"> ・本物件は市街化調整区域にあるため、建築物の用に供する場合は、市長の許可又は市長への届出が必要です(農林漁業者住宅以外の一般住宅は建築できません)。 ・本物件は、地中にコンクリート構造物(布基礎等)が残置しています。 ・本物件は、地盤面の大半がアスファルト舗装され、間口の一部を除きコンクリートブロックで囲まれています。 		
備考	<ol style="list-style-type: none"> 1 現況での引渡しとなります。 2 現地説明会は実施いたしません。入札参加前に必ず現地をご確認ください。 3 図面等の詳細は、本庁舎6階、財産活用推進課にて閲覧ができます。 		

物件番号13

案内図



明細図



物件番号13



(所在) 八幡西区大字笹田980番9
(公簿地目) 雑種地
(実測面積) 153.41㎡