

## 物 件 調 書

物件	所在	登記地目	登記面積	売却面積	最低入札価格
	水巻町吉田西二丁目 2433 番 4	宅地	231.41 m <sup>2</sup>	231.41 m <sup>2</sup>	4,400,000 円

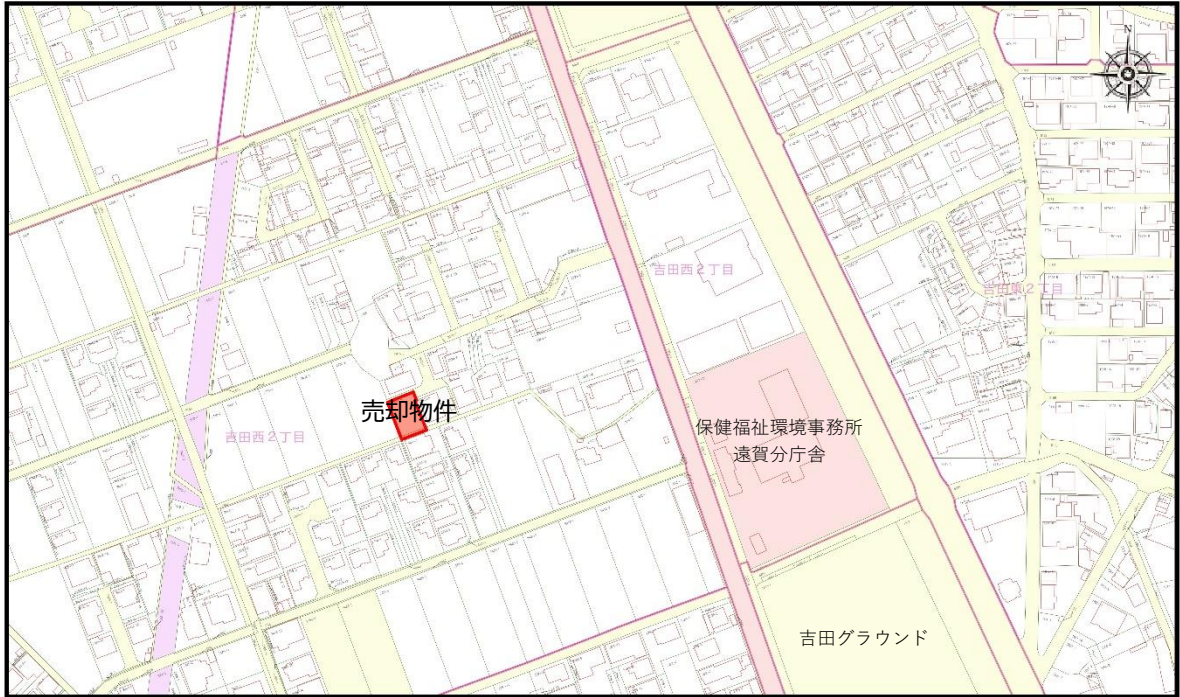
法令に基づく制限	都市計画法等	区 域	非線引都市計画区域	用途地域	第一種低層住居専用地域
		建ぺい率	40%	容 積 率	60%
		防火地域	建築基準法第 22 条区域	地区計画	—
	その他法制限		—		
町による利用制限		戸建て住宅用地として利用すること (最低敷地 200 m <sup>2</sup> ・高さ制限 10m・外壁後退 1m)			
私道等の負担に関する事項		無			
前面道路の状況		通路等 (幅員約 4m・舗装済) (43 条 2 項 2 号による許可要)			
供給処理施設の状況	種 類	状 況	照会先の事業所等		
	電 気	引込可能	九州電力㈱ 八幡配電事業所 0800-777-9401		
	ガ ス	プロパンガス	—		
	水 道	引込可能	北九州市上下水道局 西部工事事務所 093-644-7820		
	下水道	公共下水道未供用区域	水巻町役場 下水道課 093-201-4321		
交通機関	鉄 道	J R 水巻駅 J R 折尾駅	物件の北西方 約 0.6km 物件の北東方 約 2.0km		
	バ ス	北九州市営バス 「吉田東二丁目」	物件の北東方 約 0.3km		
公共施設等	官庁等	水巻町役場	物件の北東方 約 0.9km		
	小学校	町立吉田小学校	物件の東方 約 0.6km		
	中学校	町立水巻南中学校	物件の南方 約 0.5km		
境界等に関する事項		確定測量済み			
参考事項		<ul style="list-style-type: none"> <li>・最寄りの施設等までの距離は、概ねの直線距離を表示しています。</li> <li>・物件の引き渡しは現状有姿とします。残存物の撤去等は買主で行ってください。</li> <li>・地下埋設物、地盤、土壌等の調査は実施していません。</li> </ul>			

※物件調書は、入札参加者が物件の概要を把握するための資料です。必ず入札参加者ご自身において、現地や周辺状況及び諸規制について調査確認を行ってください。

※地盤調査等を行いたい場合は財政課管財係（用地担当）までお問い合わせ下さい。なお、調査費用は自己負担となります。

位置図

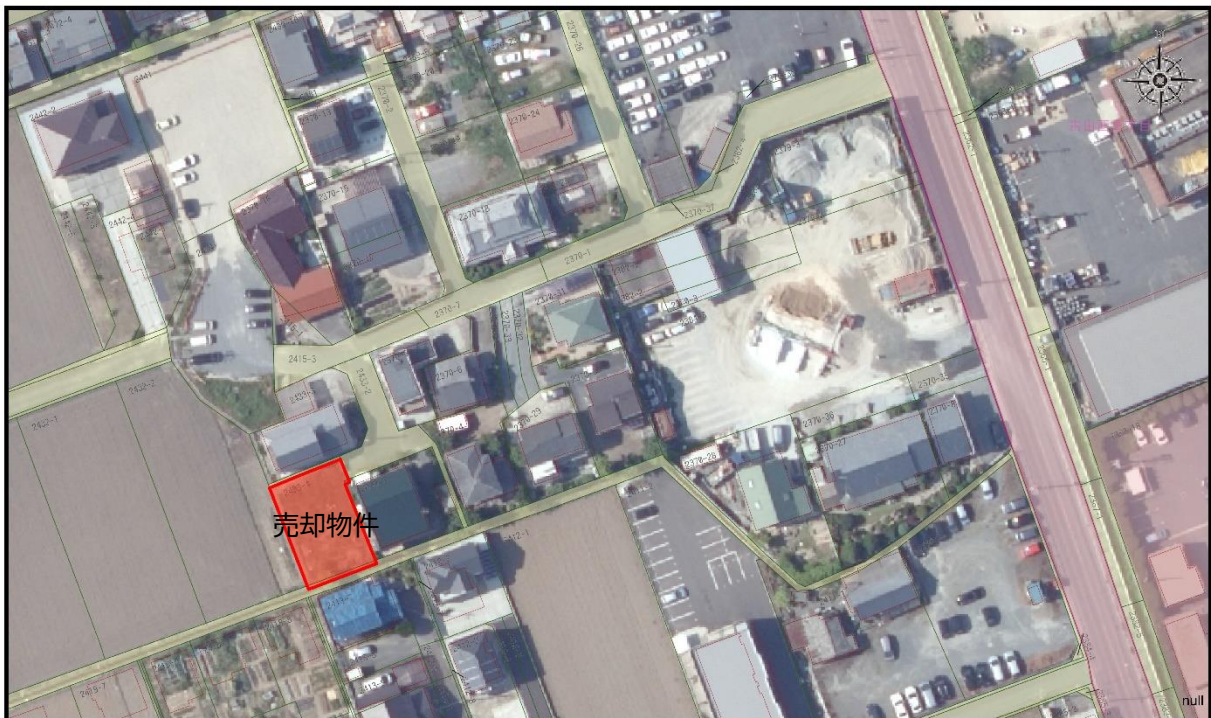
水巻町吉田西二丁目 2433 番 4 (吉田西二丁目 10 番街区)



50m  
1 / 2,000

拡大字図

航空写真との重ね合わせ



10m  
1 / 750

