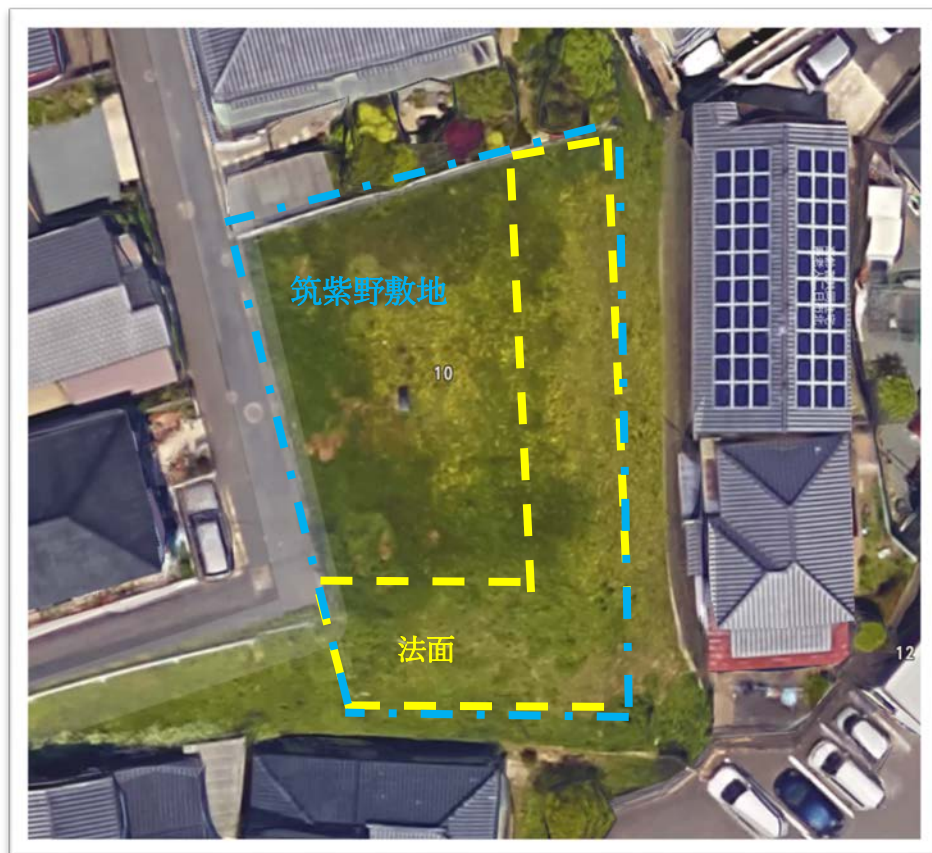


## 筑紫野土地詳細



### 問い合わせ先

※入札等の詳細はお問合せ下さい。

独立行政法人 石油天然ガス・金属鉱物資源機構 九州支部  
 福岡市博多区博多駅前2丁目19番24号大博センタービル10階  
 総務部総務課 TEL 092-411-7831

鑑定評価額	7, 1 2 0, 0 0 0円 (1㎡あたり 11,500円)
住所	福岡県筑紫野市二日市北二丁目 296 番地 20
交通・接近条件	西鉄天神大牟田線「二日市」駅 徒歩約7分 イオン二日市店 徒歩約6分
面積・地目	[面積] 6 1 8. 9 3㎡(実測値)(187坪) [地目] 原野(現状宅地)
鑑定評価の 基本的事項	<ul style="list-style-type: none"> <li>・価格時点……令和2年1月1日</li> <li>・鑑定評価を行った日……令和2年1月21日</li> <li>・不動産の種別、種類……住宅地、更地</li> <li>・鑑定にあたり確認事項……物件確認(登記事項証明、公図等) 実施調査(位置、規模、形状等)</li> <li>・権利の様態……独立行政法人石油天然ガス・金属鉱物資源機構 ※ 所有権以外の権利なし</li> </ul>
その他	<ul style="list-style-type: none"> <li>・文化財指定地域 ・崖条例対象</li> <li>・街路条件(幅員約4.0m、市道 アスファルト舗装)</li> </ul>
	<p><b>【以下売買契約できない者】</b></p> <ul style="list-style-type: none"> <li>① 暴力団員による不当な行為の防止等に関する法律(平成3年法律第77号)に基づくところの暴力団及びその構成員、準構成員並びにその関係者</li> <li>② 破壊活動防止法(昭和27年法律第240号)に基づくところの破壊活動団体及びその構成員</li> <li>③ 警察当局から、暴力団員が実質的に経営を支配する業者又はこれに準ずるものとして、当機構発注業務等からの排除要請があり、当該状態が継続している者</li> </ul>

# 筑紫野土地詳細

