

# 物件調書

物件番号 1

所在地	福岡市東区名島一丁目2414番6, 2414番30 (二筆)		
住居表示	名島一丁目13番	最低売却価格	2,471,000円
公簿地目	山林(2414番6)、宅地(2414番30)	登記面積	60.71㎡(実測・二筆合計)
区域区分	市街化区域	用途地域	第二種住居地域
建ぺい率	60%	容積率	200%
高さ制限	—	最低敷地面積	—
防火地域等	—		
その他法令等に基づく制限	風致地区、第二種20M高度地区		
文化財保護	周知の埋蔵文化財包蔵地(名島城址)		
※法令等に基づく制限について不明な点がありましたら、入札前に関係機関にお問い合わせください。			
私道の負担等	—		
道路状況	西側幅員約4.0mの舗装市道に約0.2mの高さで接面		
供給処理施設状況	電気	接面道路配線あり	九州電力株式会社福岡東営業所 TEL0120-986-204
	ガス	接面道路配管あり	西部ガス株式会社福岡リビング営業部 TEL092-633-2440
	上水道	接面道路配管あり	福岡市水道局お客さまセンター TEL092-532-1010
	下水道	接面道路配管あり	福岡市水道局お客さまセンター TEL092-532-1010
交通機関(道路距離)	鉄道	西日本鉄道貝塚線 名島駅 約1.0km 徒歩約14分	
	バス	西鉄バス「名島運動公園前」 約130m 徒歩約2分	
公共機関等(道路距離)	市役所等	福岡市東区役所 物件の南方 約3.6km	
	小学校	福岡市立名島小学校 物件の南東方 約1.4km	
	中学校	福岡市立松崎中学校 物件の南東方 約2.2km	
近隣の状況	丘陵地に一般住宅を中心に低層共同住宅も混在する既存住宅地域		
特記事項			
・物件の引き渡しは現状のままとします。			

※ 物件概要書は、物件の概要を把握するための参考資料となります。必ず購入希望者ご自身において、現地及び諸規制についての調査確認を行ってください。

※ 上記以外、土壌調査、地盤調査、地下埋設物調査等はありません。

当社が関知していない土壌汚染、地盤沈下、地下埋設物等の調査費用、撤去費用等は買受人の負担となります。

# 物件案内図

物件番号

1

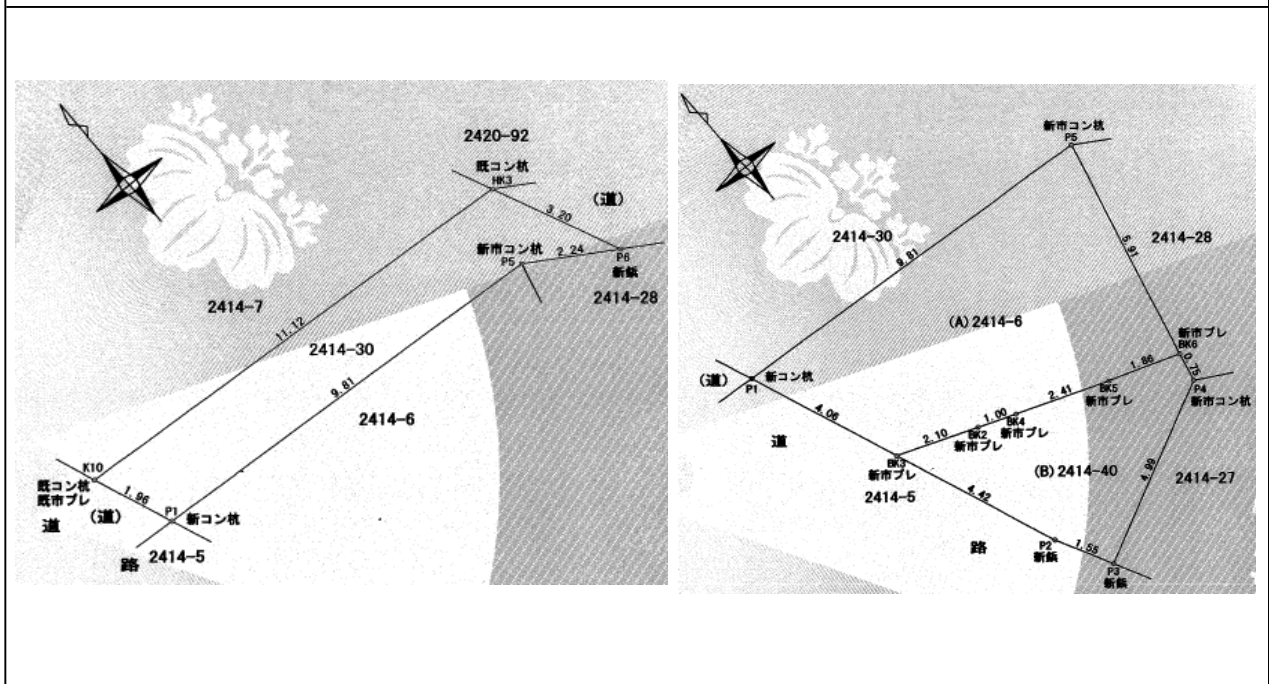
所在地	福岡市東区名島一丁目2414番6, 2414番30 (二筆)		
登記面積	60.71㎡ (実測・二筆合計)	最低売却価格	2,471,000円

## 物件案内図



※地理院地図（電子国土Web）を加工して使用

## 物件明細図



※平成29年作成地積測量図を加工して使用

# 物件写真

物件番号 1

所在地	福岡市東区名島一丁目2414番6, 2414番30 (二筆)		
登記面積	60.71㎡ (実測・二筆合計)	最低売却価格	2,471,000円

物件写真1



現地西面から北東方向

物件写真2



現地西面から南東方向